

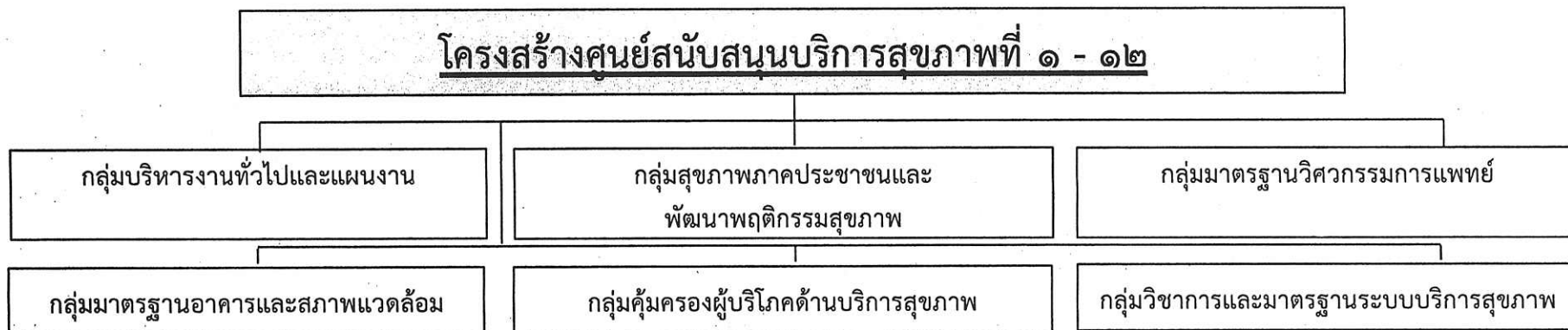
ศูนย์สนับสนุนบริการสุขภาพที่ ๑ - ๑๒



หน้าที่และอำนาจ

๑. ดำเนินการตามนโยบายยุทธศาสตร์การคุ้มครองผู้บริโภคด้านระบบบริการสุขภาพ และติดตามประเมินผลการดำเนินงานในพื้นที่
๒. บังคับใช้กฎหมายที่อยู่ในความรับผิดชอบของกรมสนับสนุนบริการสุขภาพ
๓. ส่งเสริม สนับสนุน กำกับ ติดตาม ประเมิน และรับรองมาตรฐานระบบบริการสุขภาพ และตามที่กฎหมายกำหนด
๔. ให้บริการวิชาการ วิชาชีพเฉพาะ และพัฒนาทักษะวิชาชีพ ด้านระบบบริการสุขภาพให้แก่บุคลากร และหน่วยงานที่เกี่ยวข้องในพื้นที่
๕. ศูนย์บริการทดสอบ สอบเทียบเครื่องมือทางการแพทย์ที่ได้มาตรฐานสากล
๖. งานตอบโต้ภาวะฉุกเฉินด้านระบบบริการสุขภาพ
๗. ศึกษา วิเคราะห์ วิจัย พัฒนา ประเมิน และถ่ายทอดองค์ความรู้ มาตรฐาน เทคโนโลยี และนวัตกรรมด้านระบบบริการสุขภาพในพื้นที่
๘. ประสานและดำเนินการเกี่ยวกับงานด้านระบบบริการสุขภาพร่วมกับเขตสุขภาพของกระทรวงสาธารณสุข หน่วยงานอื่น และภาคเอกชนที่เกี่ยวข้องในพื้นที่
๙. ปฏิบัติงานร่วมกับหรือสนับสนุนการปฏิบัติงานของหน่วยงานอื่นที่เกี่ยวข้องหรือที่ได้รับมอบหมาย

โครงสร้างศูนย์สนับสนุนบริการสุขภาพที่ ๑ - ๑๒



ลงนาม

(นายธเรศ กรัษนัยรวิวงศ์)

อธิบดีกรมสนับสนุนบริการสุขภาพ

โครงสร้างการแบ่งหน่วยงานภายในและหน้าที่ความรับผิดชอบ ศูนย์สนับสนุนบริการสุขภาพที่ ๑ - ๑๒

ผู้อำนวยการศูนย์สนับสนุนบริการสุขภาพที่ ๑-๑๒

กลุ่มบริหารงานทั่วไปและแผนงาน	กลุ่มสุขภาพภาคประชาชนและพัฒนาพฤติกรรมสุขภาพ	กลุ่มมาตรฐานวิศวกรรมการแพทย์
<ol style="list-style-type: none"> ๑. งานบริหารธุรการและสารบรรณ ๒. งานบริหารงานบุคคล ๓. งานบริหารการใช้งบประมาณ การเงินและบัญชี งานพัสดุ ๔. งานควบคุมภายในและการบริหารความเสี่ยง ๕. งานดูแลอาคารสถานที่และยานพาหนะ ๖. งานบริหารจัดการเทคโนโลยีสารสนเทศและประชาสัมพันธ์ ๗. งานจัดทำแผนปฏิบัติราชการและคำของบประมาณประจำปี ๘. งานติดตาม กำกับ ประเมินผลการปฏิบัติงาน ตามแผนงาน โครงการและงบประมาณ ๙. งานคำรับรองการปฏิบัติราชการ ๑๐. งานกิจกรรม/โครงการพิเศษตามนโยบาย ๑๑. งานอื่นตามที่ได้รับมอบหมาย 	<ol style="list-style-type: none"> ๑. งานบริหารจัดการการพัฒนาศักยภาพภาคีเครือข่าย ๒. งานเฝ้าระวังเตือนภัยด้านระบบสุขภาพภาคประชาชนและพัฒนาพฤติกรรมสุขภาพ ๓. งานเสริมสร้าง สนับสนุน พัฒนาการรับรู้และพฤติกรรมสุขภาพ ๔. งานส่งเสริม สนับสนุนกลไก รูปแบบ การดำเนินงานสุขภาพภาคประชาชนและพัฒนาพฤติกรรมสุขภาพ รวมทั้งนิเทศ กำกับ ติดตาม และประเมินผล ๕. งานประเมินรับรองมาตรฐานระบบบริการสุขภาพ ด้านสุศึกษาและพัฒนาพฤติกรรมสุขภาพ ๖. งานตอบโต้ภาวะฉุกเฉิน ด้านสุขภาพภาคประชาชน ๗. งานอื่นตามที่ได้รับมอบหมาย 	<ol style="list-style-type: none"> ๑. งานทดสอบเครื่องมือแพทย์ตามมาตรฐาน ๒. งานตรวจสอบวิศวกรรมความปลอดภัยในโรงพยาบาล ๓. งานเฝ้าระวังระบบสื่อสารสาธารณสุข ๔. งานตรวจสอบวิศวกรรมสิ่งแวดล้อม ๕. งานจัดระบบวิศวกรรมการแพทย์และสาธารณสุข ๖. งานตรวจประเมินมาตรฐานระบบบริการสุขภาพด้านวิศวกรรมการแพทย์และสาธารณสุข ๗. งานพัฒนาและให้บริการห้องปฏิบัติการทดสอบเครื่องมือแพทย์ ๘. งานกำหนดคุณลักษณะเฉพาะเครื่องมือแพทย์และครุภัณฑ์ทางการแพทย์ ๙. งานพัฒนาภาคีเครือข่ายด้านวิศวกรรมการแพทย์และสาธารณสุข ๑๐. งานประเมินความเหมาะสมการใช้เทคโนโลยีทางการแพทย์และสาธารณสุข ๑๑. งานการตอบโต้ภาวะฉุกเฉิน ด้านวิศวกรรมการแพทย์และสาธารณสุข ๑๒. งานอื่นตามที่ได้รับมอบหมาย

ลงนาม

(นายธเรศ กระจ์ชัยวิวงศ์)

อธิบดีกรมสนับสนุนบริการสุขภาพ

โครงสร้างการแบ่งหน่วยงานภายในและหน้าที่ความรับผิดชอบ ศูนย์สนับสนุนบริการสุขภาพที่ ๑ - ๑๒

ผู้อำนวยการศูนย์สนับสนุนบริการสุขภาพที่ ๑-๑๒

กลุ่มมาตรฐานอาคารและสภาพแวดล้อม	กลุ่มคุ้มครองผู้บริโภคด้านบริการสุขภาพ	กลุ่มวิชาการและมาตรฐานระบบบริการสุขภาพ
<ol style="list-style-type: none"> ๑. งานสำรวจข้อมูลเพื่อสนับสนุนการจัดทำผังแม่บท ๒. งานอำนวยการก่อสร้าง ๓. งานให้ความรู้และคำแนะนำด้านอาคารและสภาพแวดล้อมสาธารณสุข ๔. งานประเมินมาตรฐานระบบบริการสุขภาพด้านอาคารและสภาพแวดล้อมสาธารณสุข ๕. งานประสานความร่วมมือด้านอาคารและสภาพแวดล้อม ๖. งานตอบโต้ภาวะฉุกเฉินด้านอาคารและสภาพแวดล้อมสาธารณสุข ๗. งานอื่นตามที่ได้รับมอบหมาย 	<ol style="list-style-type: none"> ๑. งานส่งเสริม พัฒนา ยกระดับมาตรฐานสถานพยาบาลและสถานประกอบการเพื่อสุขภาพ ๒. งานติดตาม ประเมินผล การดำเนินงานคุ้มครองผู้บริโภคด้านบริการสุขภาพ ๓. งานสร้างและพัฒนาเครือข่ายการคุ้มครองผู้บริโภคด้านบริการสุขภาพ ๔. งานบังคับใช้กฎหมายที่อยู่ในความรับผิดชอบร่วมกับหน่วยงานที่เกี่ยวข้องในพื้นที่ ๕. งานเฝ้าระวังกลุ่มเสี่ยงในงานคุ้มครองผู้บริโภคด้านบริการสุขภาพ ๖. งานการจัดการข้อร้องเรียนด้านการคุ้มครองผู้บริโภคด้านบริการสุขภาพ ๗. งานการให้คำปรึกษางานคุ้มครองผู้บริโภคด้านบริการสุขภาพ ๘. งานบริหารจัดการข้อมูลและสารสนเทศงานคุ้มครองผู้บริโภคด้านบริการสุขภาพ ๙. งานพัฒนาศักยภาพเพื่อเพิ่มขีดความสามารถในด้านบริการสุขภาพสู่สากล ๑๐. งานอื่นตามที่ได้รับมอบหมาย 	<ol style="list-style-type: none"> ๑. ดำเนินการตามมาตรฐานระบบบริการสุขภาพ ๒. จัดทำข้อเสนอเชิงนโยบายที่เชื่อมโยงกับเขตสุขภาพ ๓. กำหนดแนวทางการดำเนินงานของศูนย์สนับสนุนบริการสุขภาพ ๔. แก้ไขปัญหาในพื้นที่ ตามภารกิจศูนย์สนับสนุนบริการสุขภาพ ๕. งานตรวจราชการและนิเทศงาน ๖. พัฒนาวิชาการที่สอดคล้องกับภารกิจและบริบทของพื้นที่ ๗. ศึกษา วิเคราะห์ วิจัย พัฒนา ประเมิน และถ่ายทอดองค์ความรู้ มาตรฐานเทคโนโลยี และนวัตกรรมด้านระบบบริการสุขภาพในพื้นที่ ๘. งานอื่นตามที่ได้รับมอบหมาย

ลงนาม

(นายธเรศ กรัษนัยรวิวงศ์)

อธิบดีกรมสนับสนุนบริการสุขภาพ