

กองทุนสนับสนุนสุขภาพภาคประชาชน

เดิม		ใหม่	
โครงสร้างตามกฎกระทรวงแบ่งส่วนราชการ กรมสนับสนุนบริการสุขภาพ กระทรวงสาธารณสุข พ.ศ. ๒๕๕๒		โครงสร้างการแบ่งงานภายในที่ขอปรับปรุงใหม่ (ตามกฎกระทรวงแบ่งส่วนราชการกรมสนับสนุนบริการสุขภาพ กระทรวงสาธารณสุข พ.ศ. ๒๕๖๓)	
กองทุนสนับสนุนสุขภาพภาคประชาชน		กองทุนสนับสนุนสุขภาพภาคประชาชน	
๑	ฝ่ายบริหารทั่วไป	๑	กลุ่มบริหารงานทั่วไป
๒	กลุ่มพัฒนาระบบงานและมาตรฐานงาน	๒	กลุ่มแผนงานและประเมินผล
๓	กลุ่มพัฒนาการมีส่วนร่วมของประชาชน	๓	กลุ่มพัฒนาการมีส่วนร่วม
๔	กลุ่มพัฒนาสุขภาพภาคประชาชน	๔	กลุ่มพัฒนาระบบสุขภาพชุมชนและเครือข่ายปฐมภูมิ
		๕	กลุ่มพัฒนาวิชาการและนวัตกรรม
๕	ศูนย์ฝึกอบรมและพัฒนาสุขภาพภาคประชาชนภาคกลาง	๖	ศูนย์พัฒนาการสาธารณสุขมูลฐานภาคกลาง จังหวัดชลบุรี
๖	ศูนย์ฝึกอบรมและพัฒนาสุขภาพภาคประชาชนภาคตะวันออกเฉียงเหนือ	๗	ศูนย์พัฒนาการสาธารณสุขมูลฐานภาคตะวันออกเฉียงเหนือ จังหวัดขอนแก่น
๗	ศูนย์ฝึกอบรมและพัฒนาสุขภาพภาคประชาชนภาคเหนือ	๘	ศูนย์พัฒนาการสาธารณสุขมูลฐานภาคเหนือ จังหวัดนครสวรรค์
๘	ศูนย์ฝึกอบรมและพัฒนาสุขภาพภาคประชาชนภาคใต้	๙	ศูนย์พัฒนาการสาธารณสุขมูลฐานภาคใต้ จังหวัดนครศรีธรรมราช
๙	ศูนย์ฝึกอบรมและพัฒนาสุขภาพภาคประชาชนชายแดนภาคใต้ จังหวัดยะลา	๑๐	ศูนย์พัฒนาการสาธารณสุขมูลฐานชายแดนภาคใต้ จังหวัดยะลา

กองสนับสนุนสุขภาพภาคประชาชน

มีหน้าที่และอำนาจ ดังต่อไปนี้

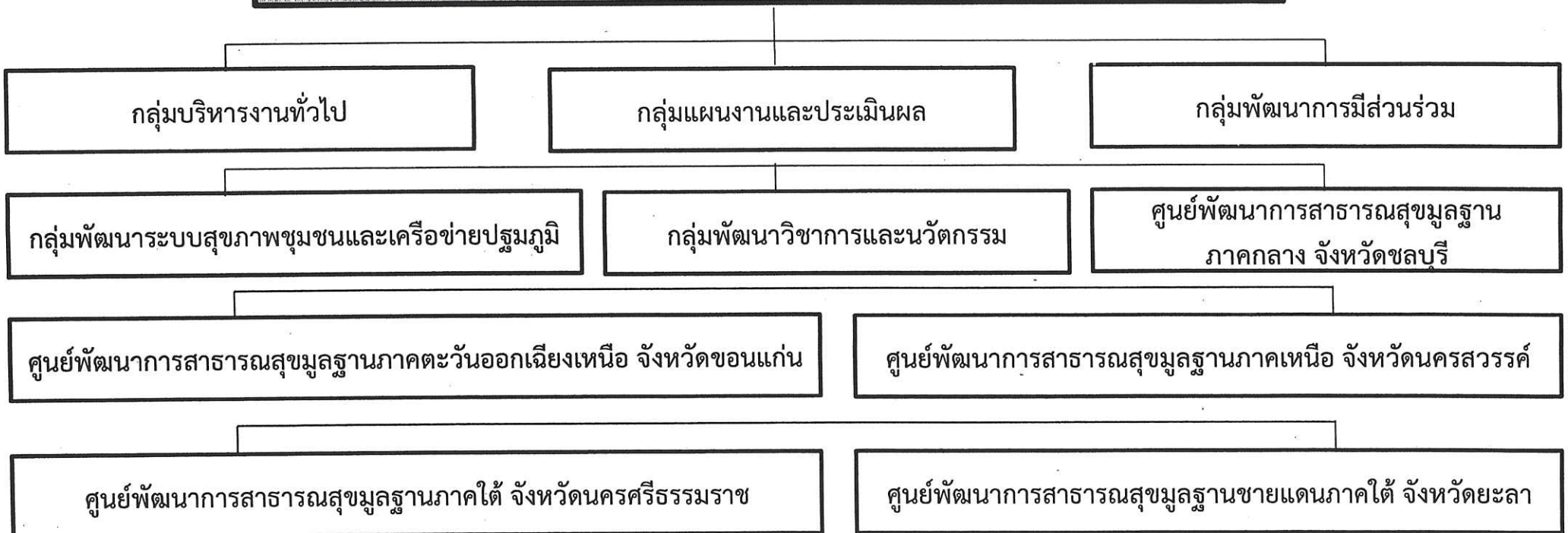
(๑) พัฒนารูปแบบและดำเนินงานสาธารณสุขมูลฐานเพื่อพัฒนาสุขภาพภาคประชาชน

(๒) พัฒนาศักยภาพ ส่งเสริมและสนับสนุนการมีส่วนร่วมขององค์กรปกครองส่วนท้องถิ่น องค์กรชุมชน อาสาสมัครสาธารณสุข องค์กรภาคเอกชน และประชาชนในการจัดกิจกรรมส่งเสริมสุขภาพ การป้องกันโรค และการดูแลสุขภาพด้วยตนเอง

(๓) ส่งเสริมและพัฒนาอาสาสมัคร องค์กรเอกชนในการพิทักษ์สิทธิด้านสุขภาพของประชาชนและการมีส่วนร่วมพัฒนาสังคม

(๔) ปฏิบัติงานร่วมกับหรือสนับสนุนการปฏิบัติงานของหน่วยงานอื่นที่เกี่ยวข้อง หรือที่ได้รับมอบหมาย

โครงสร้าง กองสนับสนุนสุขภาพภาคประชาชน



โครงสร้างกองสนับสนุนสุขภาพภาคประชาชน



ผู้อำนวยการกองสนับสนุนสุขภาพภาคประชาชน



๑. ศูนย์พัฒนาการสาธารณสุขมูลฐานภาคกลาง จังหวัดชลบุรี
 ๒. ศูนย์พัฒนาการสาธารณสุขมูลฐานภาคตะวันออกเฉียงเหนือ จังหวัดขอนแก่น
 ๓. ศูนย์พัฒนาการสาธารณสุขมูลฐานภาคเหนือ จังหวัดนครสวรรค์
 ๔. ศูนย์พัฒนาการสาธารณสุขมูลฐานภาคใต้ จังหวัดนครศรีธรรมราช
 ๕. ศูนย์พัฒนาการสาธารณสุขมูลฐานชายแดนภาคใต้ จังหวัดยะลา