

# กองสถานประกอบการเพื่อสุขภาพ

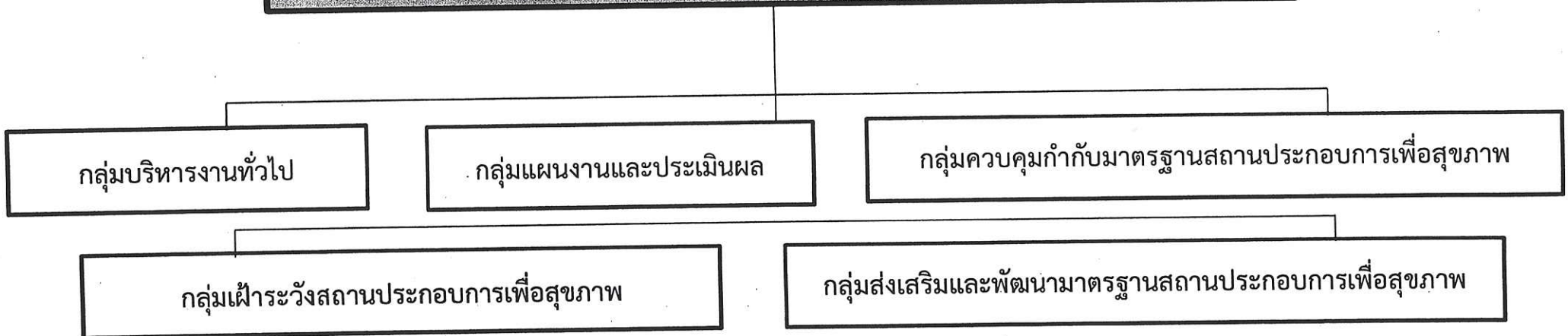
เดิม		ใหม่	
โครงสร้างตามกฎหมายกระทรวงแบ่งส่วนราชการ กรมสนับสนุนบริการสุขภาพ กระทรวงสาธารณสุข พ.ศ. ๒๕๕๒		โครงสร้างการแบ่งงานภายในที่ขอปรับปรุงใหม่ (ตามกฎหมายกระทรวงแบ่งส่วนราชการกรมสนับสนุนบริการสุขภาพ กระทรวงสาธารณสุข พ.ศ. ๒๕๖๓)	
สำนักสถานพยาบาลและการประกอบโรคศิลปะ		จัดตั้ง กองสถานประกอบการเพื่อสุขภาพ	
1	กลุ่มส่งเสริมธุรกิจบริการสุขภาพ สำนักสถานพยาบาลและการประกอบโรคศิลปะ		-
		1	กลุ่มบริหารงานทั่วไป
		2	กลุ่มแผนงานและประเมินผล
		3	กลุ่มควบคุมกำกับมาตรฐานสถานประกอบการเพื่อสุขภาพ
		4	กลุ่มเฝ้าระวังสถานประกอบการเพื่อสุขภาพ
		5	กลุ่มส่งเสริมและพัฒนามาตรฐานสถานประกอบการเพื่อสุขภาพ

## กองสถานประกอบการเพื่อสุขภาพ

มีหน้าที่และอำนาจ ดังต่อไปนี้

- (๑) ดำเนินการตามกฎหมายว่าด้วยสถานประกอบการเพื่อสุขภาพและกฎหมายอื่นที่เกี่ยวข้อง
- (๒) ส่งเสริมและพัฒนามาตรฐานสถานประกอบการเพื่อสุขภาพ ให้มีมาตรฐานตามที่กฎหมายกำหนด
- (๓) พัฒนาระบบและเฟ้กระวังสถานประกอบการเพื่อสุขภาพ
- (๔) ส่งเสริมและพัฒนามาตรฐานสถานประกอบการเพื่อสุขภาพระดับสากลและเพิ่มขีดความสามารถในการแข่งขันในระดับสากล
- (๕) ปฏิบัติงานร่วมกับหรือสนับสนุนการปฏิบัติงานของหน่วยงานอื่นที่เกี่ยวข้อง หรือที่ได้รับมอบหมาย

### โครงสร้าง กองสถานประกอบการเพื่อสุขภาพ



# โครงสร้างกองสถานประกอบการเพื่อสุขภาพ



## ผู้อำนวยการกองสถานประกอบการเพื่อสุขภาพ

### กลุ่มบริหารงานทั่วไป

๑. งานบริหารธุรการและสารบรรณ
๒. งานบริหารงานบุคคล
๓. งานบริหารการใช้งบประมาณการเงินและบัญชี งานพัสดุ
๔. งานควบคุมภายใน
๕. งานดูแลอาคารสถานที่และยานพาหนะ
๖. งานบริหารจัดการเทคโนโลยีสารสนเทศและประชาสัมพันธ์
๗. งานกิจกรรม/โครงการพิเศษตามนโยบาย
๘. งานอื่น ๆ ตามที่ได้รับมอบหมาย

### กลุ่มแผนงานและประเมินผล

๑. งานจัดทำข้อเสนอและให้คำปรึกษาด้านนโยบายและยุทธศาสตร์การคุ้มครองผู้บริโภคด้านบริการสุขภาพ
๒. งานพัฒนากระบวนการดำเนินงานนโยบายคุ้มครองผู้บริโภคด้านบริการสุขภาพสู่การปฏิบัติ
๓. งานทบทวนและประเมินการนำนโยบายสู่การปฏิบัติ
๔. งานศึกษาวิจัยและพัฒนาภายใต้พระราชบัญญัติสถานประกอบการเพื่อสุขภาพ พ.ศ. ๒๕๕๙
๕. งานบริหารความเสี่ยงแผนงานโครงการ
๖. งานจัดทำแผนปฏิบัติการและแผนปฏิบัติการ และคำของบประมาณประจำปี
๗. งานกำกับ ติดตาม และประเมินผลตามแผนงานโครงการและงบประมาณ
๘. งานรับรองการปฏิบัติราชการ
๙. งานพัฒนาระบบข้อมูลเพื่อการคุ้มครองผู้บริโภคด้านบริการสุขภาพ
๑๐. งานพัฒนาองค์กร
๑๑. งานอื่น ๆ ตามที่ได้รับมอบหมาย

### กลุ่มควบคุมกำกับมาตรฐานสถานประกอบการเพื่อสุขภาพ

๑. งานควบคุมกำกับ มาตรฐานสถานประกอบการเพื่อสุขภาพ
๒. งานอนุญาตประกอบกิจการสถานประกอบการเพื่อสุขภาพ
๓. งานขึ้นทะเบียนผู้ให้บริการในสถานประกอบการเพื่อสุขภาพ
๔. งานอนุญาตเป็นผู้ดำเนินการในสถานประกอบการเพื่อสุขภาพกิจการสปา
๕. งานพักใช้และเพิกถอนใบอนุญาตประกอบกิจการสถานประกอบการเพื่อสุขภาพ
๖. งานพัฒนากลไกและกระบวนการบังคับใช้กฎหมาย
๗. งานพัฒนาฐานข้อมูลสถานประกอบการเพื่อสุขภาพ ผู้ดำเนินการและผู้ให้บริการในสถานประกอบการเพื่อสุขภาพ
๘. งานประสานความร่วมมือศูนย์บริการธุรกิจสุขภาพ
๙. งานอื่น ๆ ที่ได้รับมอบหมาย

### กลุ่มเฝ้าระวังสถานประกอบการเพื่อสุขภาพ

๑. งานพัฒนาระบบเฝ้าระวังสถานประกอบการเพื่อสุขภาพ
๒. งานเฝ้าระวังสถานประกอบการเพื่อสุขภาพเชิงรุก
๓. งานจัดการเรื่องร้องเรียน
๔. งานใกล้เคียงข้อพิพาท
๕. งานพัฒนาเครือข่ายเฝ้าระวัง
๖. งานอื่น ๆ ที่ได้รับมอบหมาย

### กลุ่มส่งเสริมและพัฒนามาตรฐานสถานประกอบการเพื่อสุขภาพ

๑. งานพัฒนามาตรฐานสถานประกอบการเพื่อสุขภาพ
๒. งานส่งเสริมและพัฒนาสถานประกอบการเพื่อสุขภาพและบุคลากรที่เกี่ยวข้อง
๓. งานพัฒนาหลักสูตรกลาง รับรองหลักสูตร วุฒิบัตร และประกาศนียบัตร จากสถาบันการศึกษา หน่วยงานหรือองค์กรต่างๆ
๔. งานส่งเสริมพัฒนามาตรฐานสถานประกอบการเพื่อสุขภาพเพื่อยกระดับสู่สากล
๕. งานทดสอบความรู้ความสามารถเป็นผู้ดำเนินการในสถานประกอบการเพื่อสุขภาพ กิจการสปา
๖. งานพัฒนามาตรฐาน กฎระเบียบ กฎหมายว่าด้วยสถานประกอบการเพื่อสุขภาพ
๗. งานพัฒนาฐานข้อมูลสถาบัน หน่วยงาน หรือองค์กรต่างๆ ที่ได้รับการรับรองหลักสูตร
๘. งานส่งเสริมพัฒนามาตรฐานสถานประกอบการเพื่อสุขภาพในต่างประเทศและเครือข่ายธุรกิจบริการสุขภาพ
๙. งานเผยแพร่และประชาสัมพันธ์
๑๐. งานอื่น ๆ ที่ได้รับมอบหมาย