

# กองวิศวกรรมการแพทย์

เดิม		ใหม่	
โครงสร้างตามกฎกระทรวงแบ่งส่วนราชการ กรมสนับสนุนบริการสุขภาพ กระทรวงสาธารณสุข พ.ศ. ๒๕๕๒		โครงสร้างการแบ่งงานภายในที่ขอปรับปรุงใหม่ (ตามกฎกระทรวงแบ่งส่วนราชการกรมสนับสนุนบริการสุขภาพ กระทรวงสาธารณสุข พ.ศ. ๒๕๖๓)	
กองวิศวกรรมการแพทย์		กองวิศวกรรมการแพทย์	
๑	ฝ่ายบริหารทั่วไป	๑	กลุ่มบริหารงานทั่วไป
๒	กลุ่มมาตรฐานและประเมินเทคโนโลยี	๒	กลุ่มแผนงานและประเมินผล
๓	กลุ่มพัฒนาวิศวกรรม	๓	กลุ่มมาตรฐานระบบบริการสุขภาพ
๔	กลุ่มควบคุมมาตรฐานวิศวกรรม	๔	กลุ่มมาตรฐานวิศวกรรมความปลอดภัยและสิ่งแวดล้อม
๕	กลุ่มมาตรฐานวิทยวิศวกรรมการแพทย์	๕	กลุ่มมาตรฐานวิศวกรรมชีวการแพทย์
๖	กลุ่มตรวจสอบเครื่องมือแพทย์	๖	กลุ่มมาตรฐานวิศวกรรมสื่อสาร
๗	กลุ่มตรวจสอบวิศวกรรมความปลอดภัย	๗	กลุ่มรับรองมาตรฐานผู้ให้บริการด้านวิศวกรรมการแพทย์
๘	กลุ่มตรวจสอบระบบสื่อสาร		
๙	ศูนย์วิศวกรรมการแพทย์ที่ ๑ (เชียงใหม่)	๘	ศูนย์สนับสนุนบริการสุขภาพที่ ๑
๑๐	ศูนย์วิศวกรรมการแพทย์ที่ ๒ (พิษณุโลก)	๙	ศูนย์สนับสนุนบริการสุขภาพที่ ๒
๑๑	ศูนย์วิศวกรรมการแพทย์ที่ ๓ (นครสวรรค์)	๑๐	ศูนย์สนับสนุนบริการสุขภาพที่ ๓
๑๒	ศูนย์วิศวกรรมการแพทย์ที่ ๔ (นนทบุรี)	๑๑	ศูนย์สนับสนุนบริการสุขภาพที่ ๔
๑๓	ศูนย์วิศวกรรมการแพทย์ที่ ๕ (ราชบุรี)	๑๒	ศูนย์สนับสนุนบริการสุขภาพที่ ๕
๑๔	ศูนย์วิศวกรรมการแพทย์ที่ ๖ (ชลบุรี)	๑๓	ศูนย์สนับสนุนบริการสุขภาพที่ ๖
๑๕	ศูนย์วิศวกรรมการแพทย์ที่ ๗ (ขอนแก่น)	๑๔	ศูนย์สนับสนุนบริการสุขภาพที่ ๗
๑๖	ศูนย์วิศวกรรมการแพทย์ที่ ๘ (อุดรธานี)	๑๕	ศูนย์สนับสนุนบริการสุขภาพที่ ๘
๑๗	ศูนย์วิศวกรรมการแพทย์ที่ ๙ (นครราชสีมา)	๑๖	ศูนย์สนับสนุนบริการสุขภาพที่ ๙
๑๘	ศูนย์วิศวกรรมการแพทย์ที่ ๑๐ (อุบลราชธานี)	๑๗	ศูนย์สนับสนุนบริการสุขภาพที่ ๑๐
๑๙	ศูนย์วิศวกรรมการแพทย์ที่ ๑๑ (สุราษฎร์ธานี)	๑๘	ศูนย์สนับสนุนบริการสุขภาพที่ ๑๑
๒๐	ศูนย์วิศวกรรมการแพทย์ที่ ๑๒ (สงขลา)	๑๙	ศูนย์สนับสนุนบริการสุขภาพที่ ๑๒

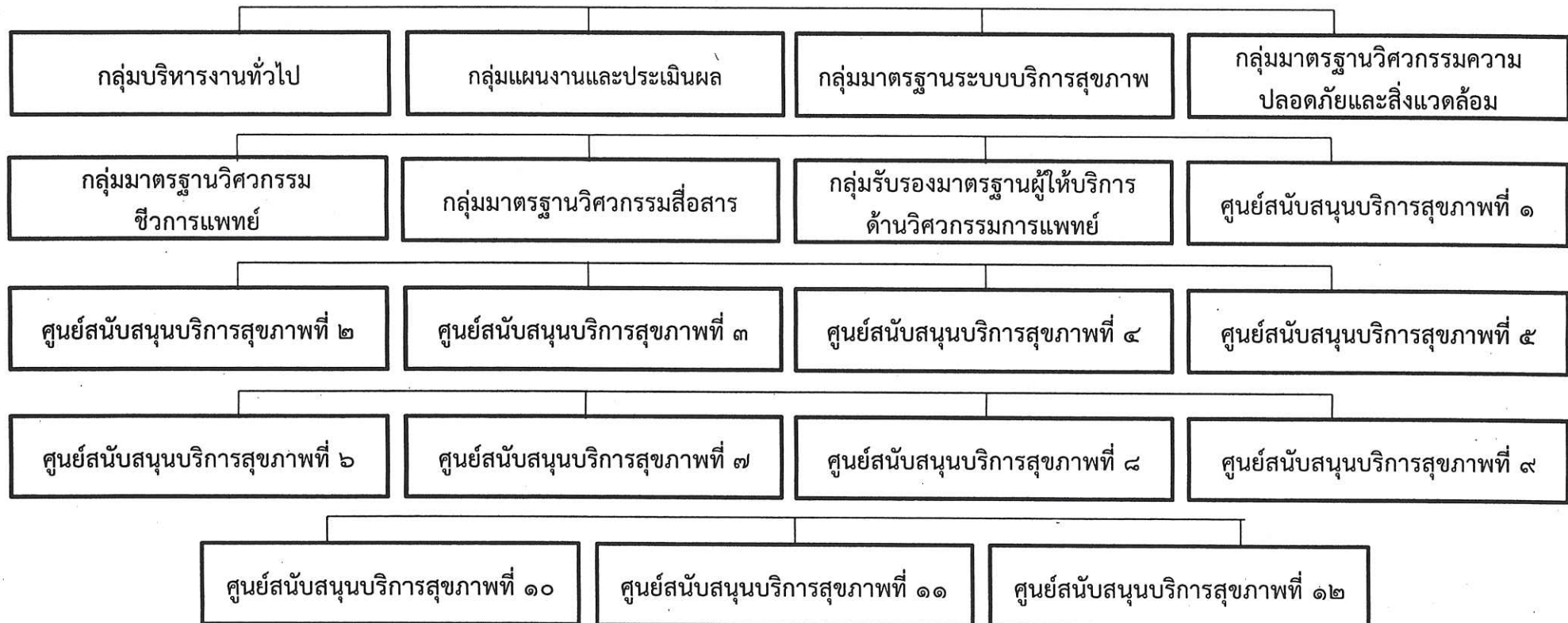


# กองวิศวกรรมการแพทย์

มีหน้าที่และอำนาจ ดังต่อไปนี้

- ส่งเสริม สนับสนุน และพัฒนางานด้านวิศวกรรมการแพทย์ วิศวกรรมความปลอดภัย และวิศวกรรมสื่อสารให้กับสถานบริการสุขภาพตามมาตรฐานวิชาชีพและกฎหมายที่เกี่ยวข้อง
- ส่งเสริม สนับสนุน และพัฒนาระบบการรับรองและดำเนินการสอบเทียบมาตรฐานของครุภัณฑ์ทางการแพทย์และการสาธารณสุขให้แก่หน่วยบริการสุขภาพ
- พัฒนา ส่งเสริม จัดระบบวิศวกรรมการสื่อสาร สำหรับระบบบริการสุขภาพของประเทศ
- พัฒนาบุคลากรของสถานบริการสุขภาพด้านวิศวกรรมการแพทย์ให้เต็มมาตรฐาน
- ศึกษา วิเคราะห์ วิจัย พัฒนา ผลิต และประเมินเทคโนโลยีทางวิศวกรรมการแพทย์และสาธารณสุข
- ปฏิบัติงานร่วมกับหรือสนับสนุนการปฏิบัติงานของหน่วยงานอื่นที่เกี่ยวข้อง หรือที่ได้รับมอบหมาย

## โครงสร้าง กองวิศวกรรมการแพทย์





# โครงสร้างกองวิศวกรรมการแพทย์



## ผู้อำนวยการกองวิศวกรรมการแพทย์

### กลุ่มบริหารงานทั่วไป

๑. งานบริหารธุรการและสารบรรณ
๒. งานบริหารงานบุคคล
๓. งานบริหารการใช้งบประมาณ การเงิน และบัญชี งานพัสดุ
๔. งานควบคุมภายในและการบริหารความเสี่ยง
๕. งานดูแลอาคารสถานที่และยานพาหนะ
๖. งานบริหารจัดการเทคโนโลยีสารสนเทศ และประชาสัมพันธ์
๗. งานกิจกรรม/โครงการพิเศษตามนโยบาย
๘. งานอื่นๆ ตามที่ได้รับมอบหมาย

### กลุ่มแผนงานและประเมินผล

๑. จัดทำแผนปฏิบัติราชการ และจัดทำคำรับรองการปฏิบัติราชการ
๒. จัดทำแผนค่าของงบประมาณ
๓. กำกับ ติดตาม ประเมินผลการปฏิบัติงานตามแผนปฏิบัติราชการ การเบิกจ่ายงบประมาณ คำรับรองการปฏิบัติราชการ
๔. งานพัฒนาองค์กร
๕. งานอื่นๆ ตามที่ได้รับมอบหมาย

### กลุ่มมาตรฐานระบบบริการสุขภาพ

๑. ขับเคลื่อนมาตรฐานระบบบริการสุขภาพ
๒. พัฒนา ปรับปรุงมาตรฐานระบบบริการสุขภาพและข้อกำหนดที่เกี่ยวข้อง
๓. พัฒนามาตรฐานห้องบริการทางการแพทย์
๔. การพัฒนาภาคีเครือข่ายและประสานงานด้านมาตรฐานระบบบริการสุขภาพ กับองค์กรและหน่วยงานที่เกี่ยวข้องทั้งในประเทศและต่างประเทศ
๕. ให้คำปรึกษาในด้านมาตรฐานระบบบริการสุขภาพ เพื่อให้การปฏิบัติงานเป็นไปตามนโยบายและเป้าหมายที่กำหนด
๖. ติดตามและประเมินผล การขับเคลื่อนมาตรฐานระบบบริการสุขภาพ
๗. วิเคราะห์ วิจัย กำหนดหลักเกณฑ์และมาตรฐาน รวมทั้งพัฒนาองค์ความรู้ด้านระบบบริการสุขภาพ
๘. งานอื่นๆ ตามที่ได้รับมอบหมาย

### กลุ่มมาตรฐานวิศวกรรมความปลอดภัยและสิ่งแวดล้อม

๑. ส่งเสริม วิจัย พัฒนา ด้านวิศวกรรมความปลอดภัยและสิ่งแวดล้อมให้เป็นไปตามมาตรฐานระบบบริการสุขภาพ
๒. พัฒนามาตรฐานห้องปฏิบัติการห้องสะอาด (Clean Room) ให้ผ่านการรับรองมาตรฐานสากล
๓. ถ่ายทอดองค์ความรู้ พัฒนาขีดความสามารถด้านวิศวกรรมความปลอดภัยและสิ่งแวดล้อมให้กับสถานบริการสุขภาพและเครือข่าย
๔. สนับสนุน กำกับ การมี การใช้ ให้คำปรึกษาด้านวิศวกรรมความปลอดภัยและสิ่งแวดล้อม
๕. งานเฝ้าระวังและตอบโต้ภาวะฉุกเฉินด้านวิศวกรรมความปลอดภัยและสิ่งแวดล้อมของสถานบริการสุขภาพ
๖. จัดทำฐานข้อมูลระบบวิศวกรรมความปลอดภัยและสิ่งแวดล้อม
๗. ประเมินความคุ้มค่า เหมาะสมและความปลอดภัยของการใช้เทคโนโลยีด้านวิศวกรรมความปลอดภัยและสิ่งแวดล้อม
๘. งานอื่นๆ ตามที่ได้รับมอบหมาย

# โครงสร้างกองวิศวกรรมการแพทย์



## ผู้อำนวยการกองวิศวกรรมการแพทย์

กลุ่มมาตรฐานวิศวกรรมชีวการแพทย์	กลุ่มมาตรฐานวิศวกรรมสื่อสาร	กลุ่มรับรองมาตรฐานผู้ให้บริการด้านวิศวกรรมการแพทย์	ศูนย์สนับสนุนบริการสุขภาพที่ 1 - 12
<ol style="list-style-type: none"> <li>๑. ส่งเสริม วิจัย พัฒนา ด้านวิศวกรรมชีวการแพทย์ให้ เป็นไปตามมาตรฐานระบบบริการสุขภาพ</li> <li>๒. พัฒนามาตรฐานห้องปฏิบัติการทดสอบ สอบเทียบ เครื่องมือมาตรฐานที่ใช้ทดสอบเครื่องมือแพทย์ของ สถานบริการสุขภาพภาครัฐและเอกชนให้ผ่านการ รับรองมาตรฐานสากล</li> <li>๓. ถ่ายทอดองค์ความรู้ พัฒนาขีดความสามารถด้าน วิศวกรรมชีวการแพทย์</li> <li>๔. พัฒนาศูนย์เครื่องมือแพทย์ในสถานบริการสุขภาพ</li> <li>๕. สนับสนุน กำกับ การมี การใช้ ให้คำปรึกษาด้าน วิศวกรรมชีวการแพทย์ของสถานบริการสุขภาพ</li> <li>๖. งานเฝ้าระวังและตอบโต้ภาวะฉุกเฉินด้านวิศวกรรม ชีวการแพทย์</li> <li>๗. จัดทำฐานข้อมูลระบบวิศวกรรมชีวการแพทย์</li> <li>๘. ประเมินความคุ้มค่า เหมาะสม และความปลอดภัย ของการใช้เทคโนโลยีด้านวิศวกรรมชีวการแพทย์</li> <li>๙. งานอื่นๆ ตามที่ได้รับมอบหมาย</li> </ol>	<ol style="list-style-type: none"> <li>๑. ส่งเสริม วิจัย พัฒนามาตรฐานด้านระบบ วิศวกรรมสื่อสารทางการแพทย์และสาธารณสุข ให้เป็นไปตามมาตรฐานระบบบริการสุขภาพ</li> <li>๒. งานตรวจสอบสนามแม่เหล็กไฟฟ้าที่มีผล ต่อมนุษย์ เครื่องมือทางการแพทย์และ สาธารณสุข</li> <li>๓. ส่งเสริม ถ่ายทอดองค์ความรู้ พัฒนาขีด ความสามารถด้านระบบวิศวกรรมสื่อสารให้กับ สถานบริการสุขภาพและเครือข่าย</li> <li>๔. สนับสนุน ควบคุม กำกับ การมี การใช้ ให้ คำปรึกษาด้านระบบวิศวกรรมสื่อสารของสถาน บริการสุขภาพ</li> <li>๕. งานเฝ้าระวังและตอบโต้ภาวะฉุกเฉินด้าน วิศวกรรมสื่อสาร</li> <li>๖. จัดทำฐานข้อมูลระบบวิศวกรรมสื่อสาร</li> <li>๗. ประเมินความคุ้มค่า เหมาะสม และความ ปลอดภัยของการใช้เทคโนโลยีด้านวิศวกรรม สื่อสาร</li> <li>๘. งานอื่นๆ ตามที่ได้รับมอบหมาย</li> </ol>	<ol style="list-style-type: none"> <li>๑. งานส่งเสริม วิจัย พัฒนามาตรฐาน ผู้ให้บริการ</li> <li>๒. งานความร่วมมือด้านการรับรอง มาตรฐานระหว่างประเทศ</li> <li>๓. งานประเมินมาตรฐานผู้ให้บริการ</li> <li>๔. งานรับรองมาตรฐานผู้ให้บริการ</li> <li>๕. จัดทำฐานข้อมูลผู้ให้บริการ</li> <li>๖. งานอื่นๆ ตามที่ได้รับมอบหมาย</li> </ol>	<ol style="list-style-type: none"> <li>๑. ดำเนินการตามนโยบายยุทธศาสตร์การคุ้มครอง ผู้บริโภคด้านระบบบริการสุขภาพ และติดตามประเมินผล การดำเนินงานในพื้นที่</li> <li>๒. บังคับใช้กฎหมายที่อยู่ในความรับผิดชอบของกรม สนับสนุนบริการสุขภาพ</li> <li>๓. ส่งเสริม สนับสนุน กำกับ ติดตาม ประเมิน และรับรอง มาตรฐานระบบบริการสุขภาพ และตามที่กฎหมายกำหนด</li> <li>๔. ให้บริการวิชาการ วิชาชีพเฉพาะ และพัฒนาทักษะ วิชาชีพ ด้านระบบบริการสุขภาพให้แก่บุคลากร และ หน่วยงานที่เกี่ยวข้องในพื้นที่</li> <li>๕. ศูนย์บริการทดสอบ สอบเทียบ เครื่องมือทางการแพทย์ ที่ได้มาตรฐานสากล</li> <li>๖. งานตอบโต้ภาวะฉุกเฉินด้านระบบบริการสุขภาพ</li> <li>๗. ศึกษา วิเคราะห์ วิจัย พัฒนา ประเมิน และถ่ายทอด องค์ความรู้ มาตรฐาน เทคโนโลยี และนวัตกรรมด้าน ระบบบริการสุขภาพในพื้นที่</li> <li>๘. ประสานและดำเนินการเกี่ยวกับงานด้านระบบบริการ สุขภาพร่วมกับเขตสุขภาพของกระทรวงสาธารณสุข หน่วยงานอื่น และภาคเอกชนที่เกี่ยวข้องในพื้นที่</li> <li>๙. ปฏิบัติงานอื่น ๆ ตามที่ได้รับมอบหมาย</li> </ol>