

# บันทึกข้อความ

ส่วนราชการ กองแบบแผน กรมสนับสนุนบริการสุขภาพ โทร ๐ ๒๑๙๓ ๗๐๐๐ ต่อ ๑๘๓๐๖

ที่ สธ ๐๗๐๓.๐๓/๕๒๕

วันที่ ๒๓ มีนาคม ๒๕๖๔

เรื่อง ข้อมูลเบื้องต้นของหน่วยงานก่อนเข้าสอบทาน

เรียน ผู้อำนวยการกลุ่มตรวจสอบภายใน

ตามหนังสือกลุ่มตรวจสอบภายใน ที่ สธ ๐๗๐๔.๐๒/๓๒๒ ลงวันที่ ๘ มีนาคม ๒๕๖๔ ขอข้อมูลเบื้องต้นของหน่วยงานก่อนเข้าสอบทาน เพื่อใช้เป็นข้อมูลในวันที่ ๒๙ มีนาคม - ๒ เมษายน ๒๕๖๔ นั้น

ในการนี้ กองแบบแผนขอส่งข้อมูลตามเอกสารที่แนบมาพร้อมนี้ จำนวน ๗ แผ่น และแจ้งตำแหน่งภายในกลุ่มบริหารงานทั่วไป ดังนี้

ลำดับ	ภารกิจ	ประเภท	ชื่อ - สกุล	ตำแหน่ง
๑	หัวหน้ากลุ่มบริหารงานทั่วไป	ข้าราชการ	นางสาวลำพูน แก้วยอด	นักจัดการงานทั่วไปชำนาญการ
๒	งานการเงิน - บัญชี	ข้าราชการ	นางสาวทิพวรรณ รักแจ้ง	เจ้าพนักงานการเงินและบัญชีชำนาญงาน
๓	งานจัดซื้อจัดจ้างและการบริหารพัสดุ	ข้าราชการ	นางจินตนา คงคาร์ตัน	เจ้าพนักงานพัสดุชำนาญงาน
๔	งานเทคโนโลยีสารสนเทศ	ข้าราชการ	นายพรกฤษณ์ แทนแก้ว	วิศวกรโยธาชำนาญการ
๕	งานด้านยานพาหนะ	ข้าราชการ	นางจินตนา คงคาร์ตัน	เจ้าพนักงานพัสดุชำนาญงาน
๖	งานอื่น ๆ ในกลุ่มบริหารงานทั่วไป	ข้าราชการ	นางสาวอุไรวรรณ ชูพูล นางสาวสุรีย์ อยู่สบาย นางสาวจอมขวัญ แซ่มุก	เจ้าพนักงานธุรการชำนาญงาน เจ้าพนักงานธุรการชำนาญงาน นักวิเคราะห์นโยบายและแผนปฏิบัติการ

จึงเรียนมาเพื่อโปรดทราบ และพิจารณาต่อไปด้วย จะเป็นพระคุณ

(นายถาวร ขาวแสง)  
ผู้อำนวยการกองแบบแผน

เรียน .....  
เพื่อโปรด ( ) ทราบ  
( ) พิจารณา  
( ) ดำเนินการ

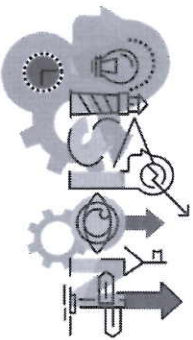
(นางสาวสุพัญญิ์ มาแดง)  
ผู้อำนวยการกลุ่มตรวจสอบภายใน  
๒๕ มี.ค. ๒๕๖๔





## วิสัยทัศน์ พันธกิจ และค่านิยม

เป็นองค์กรหลักด้านมาตรฐานอาคารและสภาพแวดล้อมสาธารณสุข



## MISSION

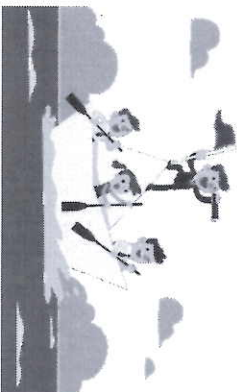
1. มุ่งมั่นพัฒนา ควบคุม กำกับมาตรฐานด้านอาคารและสภาพแวดล้อมสาธารณสุข โดยการมีส่วนร่วมของทุกภาคส่วนอย่างต่อเนื่องและยั่งยืน
2. ส่งเสริม สนับสนุน ติดตาม ตรวจสอบ ประเมินผลการพัฒนาด้านอาคารและสภาพแวดล้อม สาธารณสุขสู่มาตรฐาน



มุ่งผลประโยชน์สูงสุดสู่ผู้รับบริการและประชาชน C : (Customer and Citizen Centric)  
เปิดใจกว้าง ยอมรับฟังความคิดเห็นของผู้อื่น O : (Open Mind)  
พร้อมรับการเปลี่ยนแปลง R : (Ready to Change)  
ยึดมั่นในจรรยาบรรณวิชาชีพ E : (Vocational Ethics)

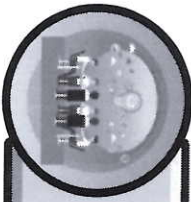


กรมส่งเสริมการเกษตร  
กรมส่งเสริมการค้าระหว่างประเทศ  
กรมส่งเสริมการส่งออก



## ประเด็นยุทธศาสตร์

1. การพัฒนารูปแบบด้านการเกษตรและสภาพแวดล้อมสาธารณสุข
2. การส่งเสริม สนับสนุน ติดตาม ตรวจสอบ ประเมินผลการพัฒนา  
ด้านอาคารและสภาพแวดล้อมสาธารณสุข
3. การศึกษา วิจัย พัฒนา ถ่ายทอดและประเมินเกณฑ์ มาตรฐาน  
องค์ความรู้ด้านการเกษตรและสภาพแวดล้อมสาธารณสุข
4. การสร้างความร่วมมือและพัฒนาศักยภาพสามารถของภาคีเครือข่าย  
ด้านอาคารและสภาพแวดล้อมสาธารณสุข
5. การพัฒนาระบบบริหารจัดการองค์การอย่างมีประสิทธิภาพ



## หน้าที่และอำนาจตามกฎหมายกระทรวงสาธารณสุข กรมสนับสนุนบริการสุขภาพ กระทรวงสาธารณสุข พ.ศ. 2563

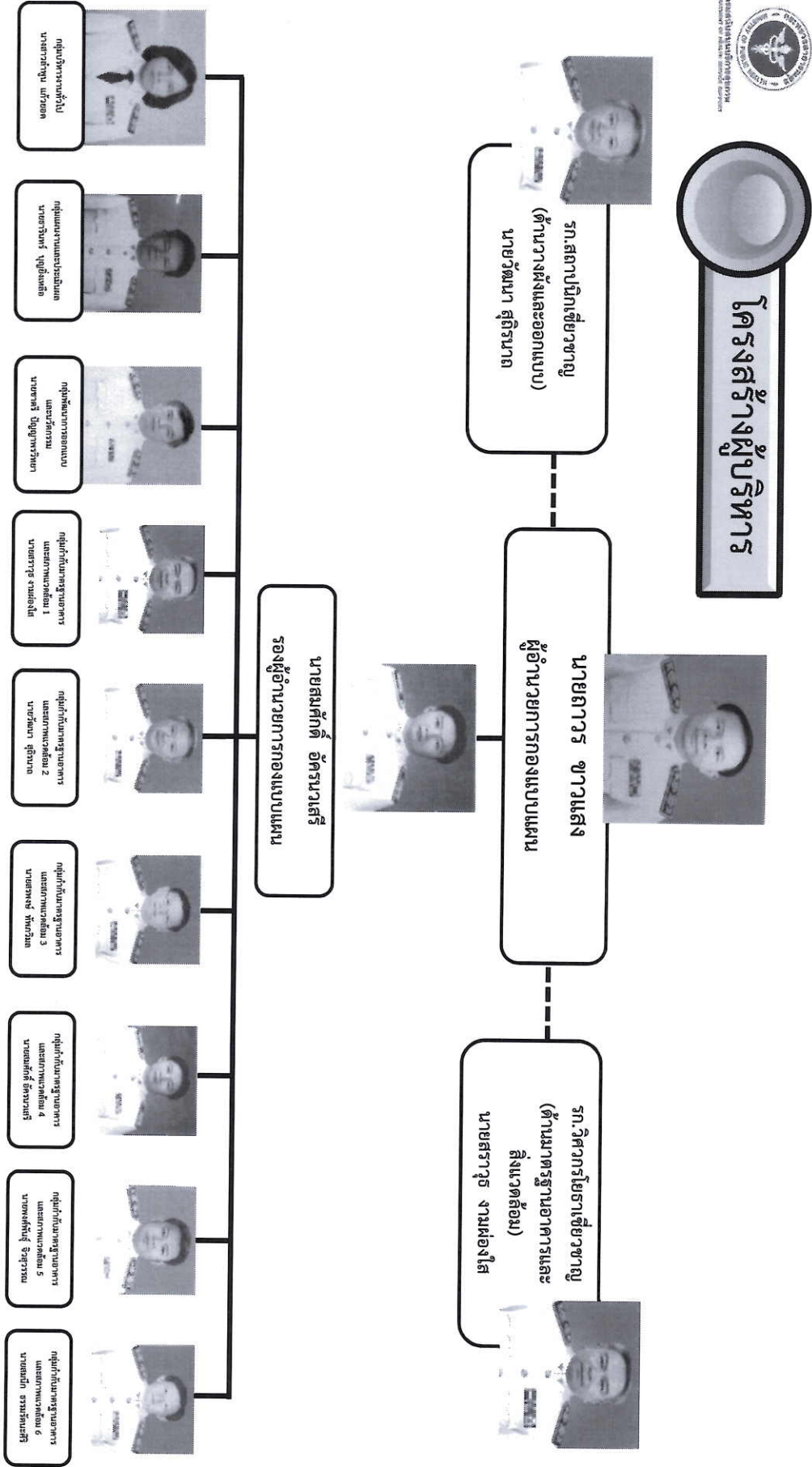
### กองแบบแผน มีหน้าที่และอำนาจ ดังต่อไปนี้

1. ส่งเสริม สนับสนุน ความคุม ดูแลให้อาคารสถานที่ของสถานบริการสุขภาพและหน่วยงานในสังกัดกระทรวงสาธารณสุขได้คุณภาพมาตรฐาน ด้วยการให้บริการทางวิชาการและวิชาชีพสถาปัตยกรรมและการออกแบบ อำนวยการและควบคุมคุณภาพการก่อสร้างอาคารให้สามารถมาตรฐานวิชาชีพสอดคล้องกับกฎหมายว่าด้วยการควบคุมอาคารและกฎหมายอื่นที่เกี่ยวข้อง
2. กำกับ ดูแล ติดตาม ประเมินผล และให้คำปรึกษาทางวิชาการและวิชาชีพสถาปัตยกรรมและวิศวกรรมด้านอาคารประเภทสถาปัตยกรรมและอาคารเกี่ยวเนื่องให้มาตรฐานทางวิชาชีพ สอดคล้องกับกฎหมายว่าด้วยการควบคุมอาคารและกฎหมายอื่นที่เกี่ยวข้อง
3. ศึกษาระยะ วิจัย กำหนดหลักเกณฑ์และมาตรฐาน รวมทั้งพัฒนาองค์ความรู้ด้านอาคารสถานที่ของสถานบริการสุขภาพและหน่วยงานในสังกัด กระทรวงสาธารณสุขเพื่อให้ได้มาตรฐานทางวิชาชีพสอดคล้องกับกฎหมายว่าด้วยการควบคุมอาคารและกฎหมายอื่นที่เกี่ยวข้อง
4. ปฏิบัติงานร่วมกับหรือสนับสนุนการปฏิบัติงานของหน่วยงานอื่นที่เกี่ยวข้องหรือที่ได้รับมอบหมาย



กองแบบแผน กรมสนับสนุนบริการสุขภาพ

แผนผังโครงสร้างการบริหารงาน



โครงสร้างผู้บริหาร

## ผังโครงสร้าง (ปฏิบัติราชการภายใน)

ผ.อ. กองแบบแผน

รองผู้อำนวยการกองแบบแผน

กลุ่มบริหารงานทั่วไป

กลุ่มแผนงานและ  
ประเมินผล

กลุ่มพัฒนาการออกแบบและ  
นวัตกรรม

ผชช.(สถ. - วศ.)

กลุ่มกำกับมาตรฐานอาคารและ  
สถาปัตย์ตอม 1-6

งานสถาปัตยกรรม

งานวิศวกรรมโยธา

งานมัณฑนศิลป์

งานสาธารณูปการ

-วิศวกรรมไฟฟ้า

-วิศวกรรมเครื่องกล

-วิศวกรรมสิ่งแวดล้อม

ประมาณราคา/สำรวจ/ควบคุมงาน

ศบส. 1-12

มาตรฐานวิชาชีพ

สถาปัตยกรรม

วิศวกรรมโยธา

มัณฑนศิลป์

วิศวกรรมไฟฟ้า

วิศวกรรมเครื่องกล

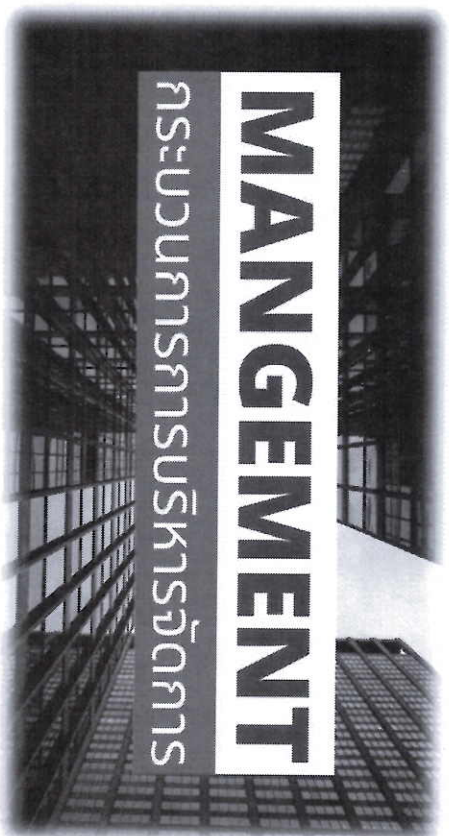
วิศวกรรมสาขาวิชา/

สิ่งแวดล้อม

ประมาณราคา/สำรวจ/ควบคุมงาน

ประสานความร่วมมือกลุ่มอาคารและ  
สถาปัตย์ตอมทางการิจ ศบส.และสถม.

กองแบบแผน กรมส่งเสริมการศึกษานานาชาติ





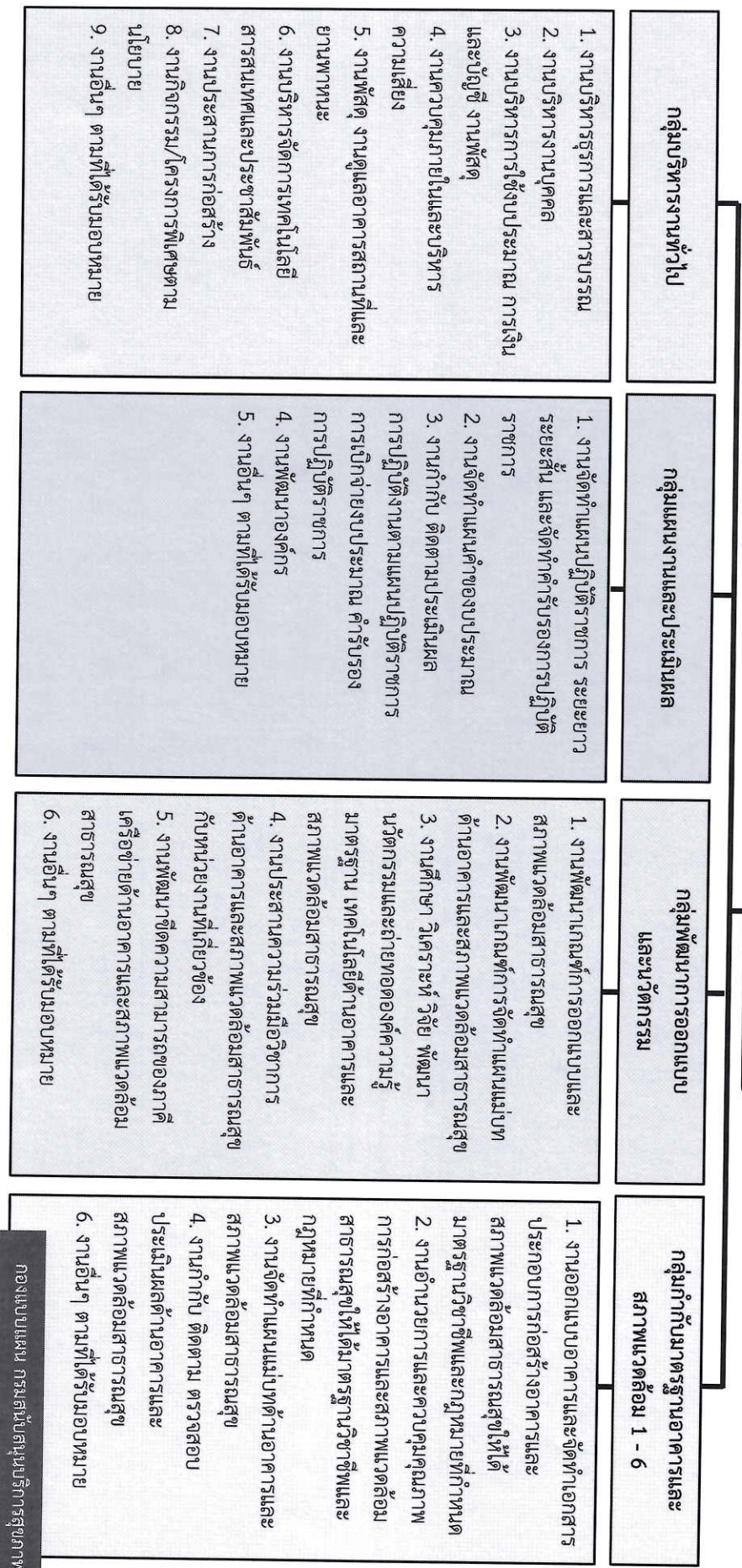
## โครงสร้าง

รท.สถาบันผู้เชี่ยวชาญ  
(ดำเนินงานและผู้ดูแลออกแบบ)

ผู้อำนวยการกองแบบแผน

รองผู้อำนวยการกองแบบแผน

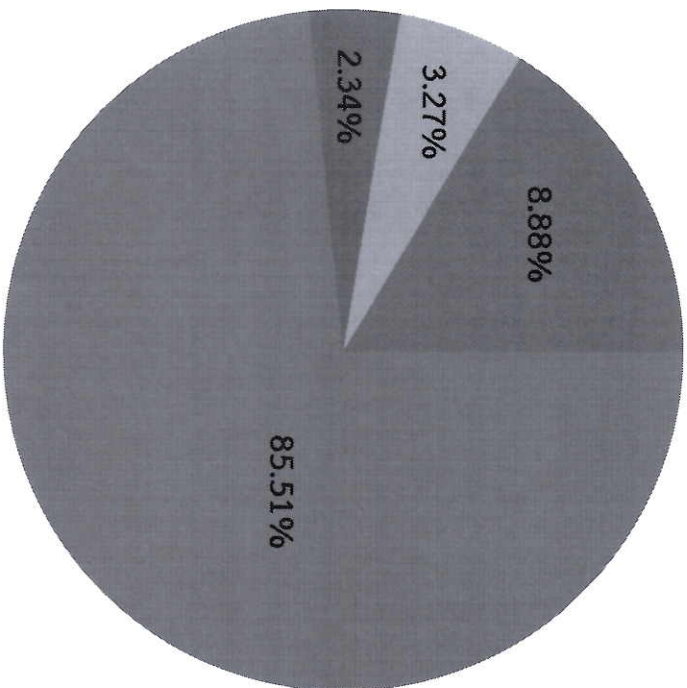
รท. วิศวกรโยธาผู้เชี่ยวชาญ  
(ดำเนินการฐานอาคารและสิ่งก่อสร้าง)



กองแบบแผน กรมส่งเสริมสุขภาพ

## ข้อมูลบุคลากรกองแบบแผน กรมสนับสนุนบริการสุขภาพ

### ร้อยละของบุคลากร



- ข้าราชการ
- ลูกจ้างประจำ
- พนักงานราชการ
- จ้างเหมาบริการ

ประเภท	จำนวน (คน)
ข้าราชการ	183
ลูกจ้างประจำ	5
พนักงานราชการ	7
จ้างเหมาบริการ	19
<b>รวม</b>	<b>214</b>