

## ๒.๑ วิสัยทัศน์ พันธกิจ ค่านิยม และหน้าที่

ศูนย์พัฒนาการสาธารณสุขมูลฐาน ภาคตะวันออกเฉียงเหนือ จังหวัดขอนแก่น วิสัยทัศน์ พันธกิจ ค่านิยม และหน้าที่ ดังนี้

### วิสัยทัศน์

เป็นผู้นำการพัฒนาการสาธารณสุขมูลฐานในระดับอาเซียน ภายในปี พ.ศ. ๒๕๗๓ พันธกิจส่งเสริม สนับสนุน และพัฒนาสุขภาพด้วยกลวิธีการสาธารณสุข โดยการมีส่วนร่วมของทุกภาคส่วนอย่างต่อเนื่อง เพื่อการพึ่งตนเองด้านสุขภาพของประชาชนและชุมชน

### พันธกิจ

ส่งเสริม สนับสนุน และพัฒนาสุขภาพด้วยกลวิธีการสาธารณสุข โดยการมีส่วนร่วมของทุกภาคส่วนอย่างต่อเนื่อง เพื่อการพึ่งตนเองด้านสุขภาพของประชาชนและชุมชน

### ค่านิยม : PHC/SPIRIT

P: Performance Excellent (ร่วมมุ่งสู่ความเป็นเลิศ)

H: Harmony ความสามัคคีกลมเกลียว

C: Challenge เปิดรับสิ่งใหม่ เรียนรู้ตลอดเวลา

S: Synergy (เสริมพลังทุกภาคส่วนสู่พลังที่ยิ่งใหญ่)

P: People Participation

I: Innovation

R: Responsibility (ความรับผิดชอบ)

I: Integrated (บูรณาการ)

T: Trust (ความเชื่อมั่น วางใจ)

### ยุทธศาสตร์การดำเนินงาน

ยุทธศาสตร์ที่ ๑ : การบริหารจัดการนวัตกรรมสาธารณสุขมูลฐาน ให้เป็นที่ยอมรับทางด้านวิชาการ

ยุทธศาสตร์ที่ ๒ : พัฒนาศักยภาพกำลังคนและเครือข่ายการสาธารณสุขมูลฐาน

ยุทธศาสตร์ที่ ๓ : ขับเคลื่อนงานสาธารณสุขมูลฐานร่วมกับภาคีเครือข่าย

ยุทธศาสตร์ที่ ๔ : พัฒนาระบบการบริหารจัดการองค์กรที่มีประสิทธิภาพ

### ภารกิจของศูนย์พัฒนาการสาธารณสุขมูลฐานภาคตะวันออกเฉียงเหนือ จังหวัดขอนแก่น

๑. ขับเคลื่อนและประเมินผลการดำเนินการสาธารณสุขมูลฐานในระดับพื้นที่

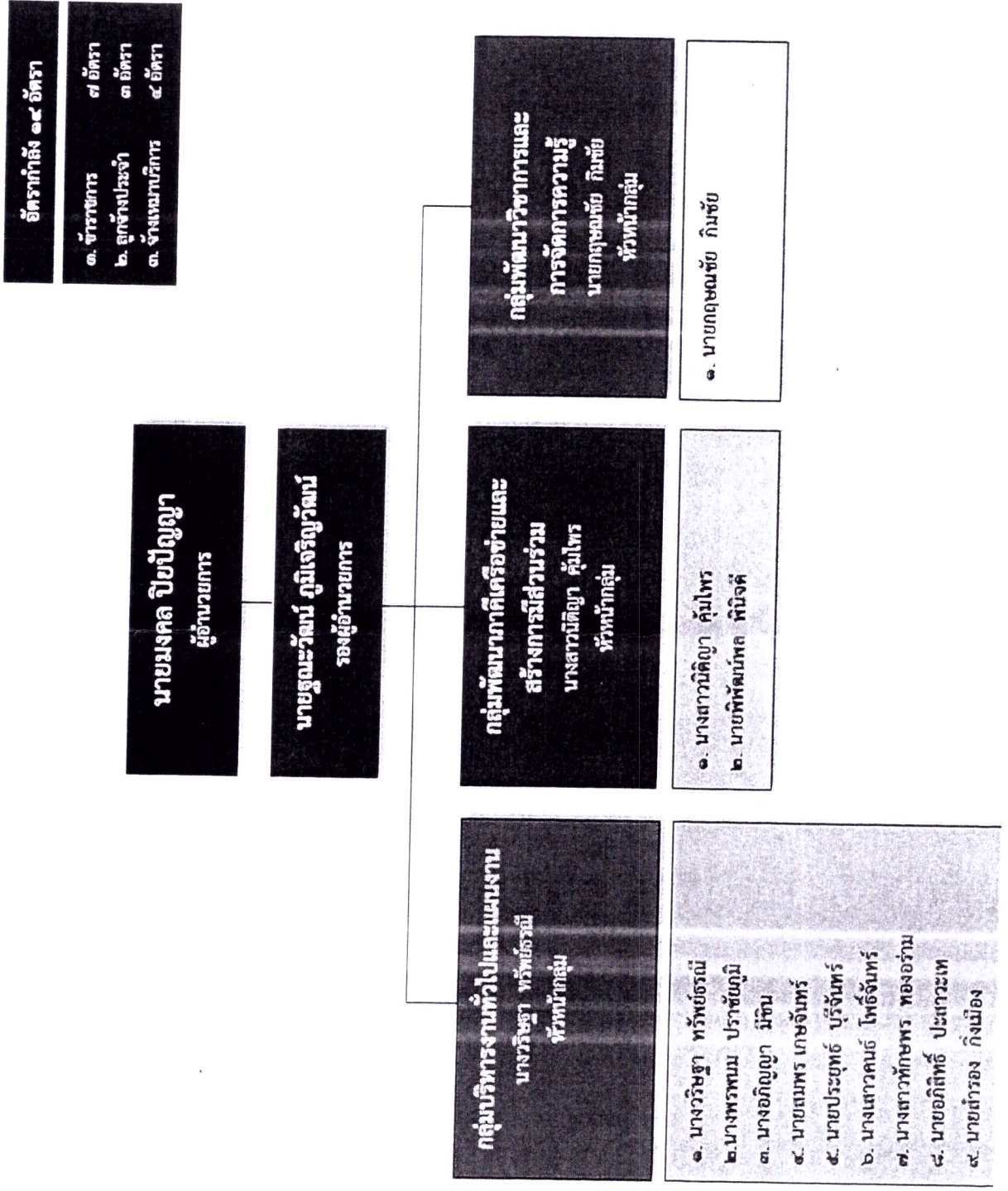
๒. พัฒนาศักยภาพภาคีเครือข่ายด้านการสาธารณสุขมูลฐานในระดับภาค

๓. พัฒนา ส่งเสริม และสนับสนุนการมีส่วนร่วมด้านการสาธารณสุขมูลฐานในระดับภาค

๔. เป็นศูนย์วิชาการด้านการสาธารณสุขมูลฐานในระดับภาค

๕. ศึกษา วิเคราะห์ วิจัย ประเมินผล และพัฒนารูปแบบการสาธารณสุขมูลฐานในระดับพื้นที่

# โครงสร้างองค์กรศูนย์พัฒนาการสาธารณสุขมูลฐาน ภาคตะวันออกเฉียงเหนือ จังหวัดขอนแก่น



อธิการบดี ๑๔ อัครา

- ๑. ประชาธิการ
- ๒. อัครา
- ๓. อัครา
- ๔. อัครา

นายมงคล ปิยปัญญา  
ผู้อำนวยการ

นายสุธะวัฒน์ ภูมิเจริญวัฒน์  
รองผู้อำนวยการ

กลุ่มบริหารงานทั่วไปและแผนงาน  
นางวิรัชชา ทวีทรัพย์  
หัวหน้ากลุ่ม

- ๑. นางวิรัชชา ทวีทรัพย์
- ๒. นางพรพนม ปราชญ์ภูมิ
- ๓. นางอภิญา มีจีน
- ๔. นายณพร เกษจันทร์
- ๕. นายประยุทธ์ บุรีจันทร์
- ๖. นางสาวคนธ์ โพธิ์จันทร์
- ๗. นางสาวทัษพร ทองอ่วม
- ๘. นายอภิสิทธิ์ ประเทวะเท
- ๙. นายตำรวจ กิ่งเมือง

กลุ่มพัฒนาภาคีเครือข่ายและ  
สร้างการมีส่วนร่วม  
นางสาวนิตติยา คุ้มไพร  
หัวหน้ากลุ่ม

- ๑. นางสาวนิตติยา คุ้มไพร
- ๒. นายพิพัฒน์พล หินจดี

กลุ่มพัฒนาวิชาการและ  
การจัดการความรู้  
นายฤกษ์ชัย กิมชัย  
หัวหน้ากลุ่ม

- ๑. นายฤกษ์ชัย กิมชัย

# ศูนย์พัฒนาการสาธารณสุขมูลฐาน 5 แห่ง

## หน้าที่และอำนาจ

- (๑) ขับเคลื่อนและประเมินผลการดำเนินการสาธารณสุขมูลฐานในระดับพื้นที่
- (๒) พัฒนาศักยภาพภาคีเครือข่ายด้านสาธารณสุขมูลฐานในระดับพื้นที่
- (๓) พัฒนา ส่งเสริม และสนับสนุนการมีส่วนร่วมด้านสาธารณสุขมูลฐานในระดับภาค
- (๔) เป็นศูนย์วิชาการด้านการสาธารณสุขมูลฐานในระดับภาค
- (๕) ศึกษา วิเคราะห์ วิจัย ประเมินผล และพัฒนารูปแบบการสาธารณสุขมูลฐานในระดับพื้นที่
- (๖) ปฏิบัติงานร่วมกับหน่วยงานและสถาบันการศึกษาที่เกี่ยวข้องด้านสาธารณสุขมูลฐานในพื้นที่
- (๗) ปฏิบัติงานร่วมกับหรือสนับสนุนการปฏิบัติงานของหน่วยงานอื่นที่เกี่ยวข้องหรือที่ได้รับมอบหมาย

## โครงสร้างศูนย์พัฒนาการสาธารณสุขมูลฐาน 5 แห่ง

กลุ่มบริหารงานทั่วไปและแผนงาน

กลุ่มพัฒนาภาคีเครือข่ายและสร้างการมีส่วนร่วม

กลุ่มพัฒนาวิชาการและการจัดการความรู้

ลงนาม ..... 

(นายชเรศ ทรัพย์วิจิตร)

อธิบดีกรมสนับสนุนบริการสุขภาพ

# โครงสร้างการแบ่งหน่วยงานภายในและหน้าที่ความรับผิดชอบ ศูนย์พัฒนาการศึกษาธรรมาภิบาล 5 แห่ง

## ผู้อำนวยการศูนย์พัฒนาการศึกษาธรรมาภิบาล 5 แห่ง

กลุ่มบริหารงานทั่วไปและแผนงาน	กลุ่มพัฒนาภาคีเครือข่ายและ สร้างการมีส่วนร่วม	กลุ่มพัฒนาวិชาการและการจัดการ ความรู้
<ol style="list-style-type: none"> <li>๑. งานบริหารธุรการและสารบรรณ</li> <li>๒. งานบริหารทรัพยากรบุคคล</li> <li>๓. งานการเงินและบัญชี</li> <li>๔. งานพัสดุและยานพาหนะ</li> <li>๕. งานควบคุมภายใน</li> <li>๖. งานพัฒนาระบบเทคโนโลยีสารสนเทศ</li> <li>๗. งานบริหารความเสี่ยง</li> <li>๘. งานจัดทำแผนปฏิบัติการ แผนปฏิบัติการ ค่า รับรองการปฏิบัติการ</li> <li>๙. งานจัดทำค่าของงบประมาณและบริหาร งบประมาณ</li> <li>๑๐. งานติดตาม ประเมินผลแผนงาน โครงการและ งบประมาณ</li> <li>๑๑. งานพัฒนาองค์กร</li> <li>๑๒. งานโครงการพิเศษตามนโยบาย</li> <li>๑๓. งานอื่นตามที่ได้รับมอบหมาย</li> </ol>	<ol style="list-style-type: none"> <li>๑. งานพัฒนาหลักสูตร คู่มือแนวทางการ สาธารณสุขมูลฐาน</li> <li>๒. งานพัฒนาภาคีเครือข่ายด้านการสาธารณสุข มูลฐาน</li> <li>๓. งานพัฒนา ส่งเสริม สนับสนุนการมีส่วนร่วม</li> <li>๔. งานประเมินผลการพัฒนาภาคีเครือข่ายและ การมีส่วนร่วม</li> <li>๕. งานอื่นตามที่ได้รับมอบหมาย</li> </ol>	<ol style="list-style-type: none"> <li>๑. งานพัฒนารูปแบบการสาธารณสุขมูลฐาน</li> <li>๒. งานบริหารจัดการความรู้ นวัตกรรมด้านการ สาธารณสุขมูลฐาน</li> <li>๓. งานพัฒนาศูนย์วิชาการการสาธารณสุข มูลฐาน</li> <li>๔. งานประสานงานและปฏิบัติงานร่วมกับ หน่วยงานและสถาบันการศึกษาที่เกี่ยวข้อง</li> <li>๕. งานอื่นตามที่ได้รับมอบหมาย</li> </ol>

ลงนาม .....  
 (นายธเรศ กรัษนัยรวิวงศ์)  
 อธิบดีกรมสนับสนุนบริการสุขภาพ